

# Mes déchets végétaux



une ressource à valoriser  
à tout prix



Guide pratique



Toutes de pelouse, tailles de haies et d'arbustes, feuilles mortes, fleurs et plants de légumes fanés... Le jardin produit une quantité importante de matières organiques qui peut servir à fertiliser votre jardin. Des techniques simples vous permettent de les valoriser à la maison, plutôt que de les emmener systématiquement en déchèterie.

## Qu'avez-vous à y gagner ?

- **Du temps**

Pas de remorque à charger et décharger, d'allers-retours à la déchèterie. Moins d'arrosage, de désherbage, d'entretien au jardin.

- **De l'argent**

Moins de transport donc de consommation de

carburant. 30 à 40% de consommation d'eau en moins. Plus besoin d'acheter des produits phytosanitaires et du paillis pour entretenir et aménager.

- **Vous jardinez responsable.**

Réduction de votre

production de déchets végétaux à la source. Utilisation de techniques alternatives plus respectueuses de l'environnement. Diminution de l'utilisation d'engrais et de pesticides.

## Brûler ses déchets végétaux est interdit

et nuit gravement à l'environnement et à la santé. En cas de non respect, une contravention de 450€ peut être appliquée (article 131-13 du nouveau code pénal).



## Le mulching

*Consiste à laisser la tonte de gazon sur place, elle se décompose naturellement.*

Les avantages :

- Pratique car plus de tonte à ramasser et à gérer.
- Enrichit le sol et fertilise le gazon



naturellement et gratuitement.

- Garde l'humidité dans le sol.
- Limite la pousse des herbes indésirables.

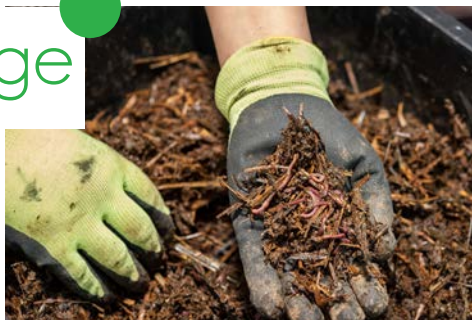
---

## Le compostage

*C'est la décomposition naturelle des déchets organiques (du jardin et de cuisine) par des microorganismes présents dans le sol, en présence d'eau et d'air.*

Les avantages :

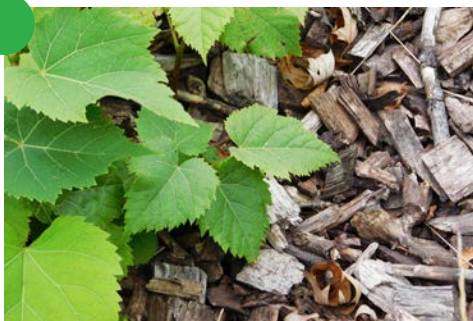
- Produit un fertilisant naturel et structurant.
- Économique car plus besoin d'acheter de l'engrais.



- Réduit l'utilisation des produits phytosanitaires.
- Réduit d'un tiers le poids de la poubelle ménagère.

# Le broyage

*Consiste à broyer des végétaux pour pouvoir les traiter au jardin.*



Les avantages :

- Permet de traiter facilement à domicile tous les déchets végétaux.
- Idéal pour des volumes impor-

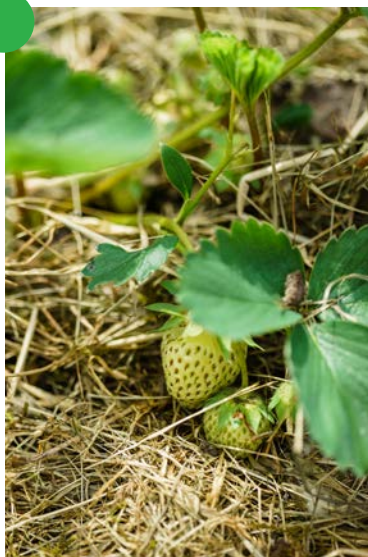
tants à traiter.

- Permet d'obtenir du broyat de bois, ressource très utile pour faciliter le jardinage.

---

# Le paillage

*Consiste à recouvrir le sol avec des végétaux ou du broyat de bois dans le potager, sous une haie, dans un massif de fleurs, au pied des arbres fruitiers ou des arbustes.*



Les avantages :

- Réduit la pousse des mauvaises herbes.
- Protège de la sécheresse et maintient l'humidité.
- Favorise la souplesse et enrichit le sol.
- Protège du gel en hiver.
- Evite l'érosion du sol

## Pailler

La pelouse est destinée à des paillis saisonniers de courte durée car elle se dégrade rapidement. Il est indispensable de laisser sécher préalablement la pelouse au soleil avant de pailler.

Pailler en couche fine (3 cm maximum).

**Ne convient pas aux jeunes pousses.**

---

## Mulcher

La couche d'herbe laissée sur la pelouse doit être fine. Certaines tondeuses proposent la fonction mulching, même si tous les modèles conviennent.

**Il est nécessaire de tondre fréquemment et sur une herbe sèche.**

---

## Composter

Le compostage de la pelouse est possible mais en petites quantités. Il est indispensable de laisser sécher préalablement la pelouse au soleil avant de l'introduire dans le compost afin qu'elle perde son humidité.

**La mélanger à des feuilles mortes ou du broyat de bois.**

### Le saviez-vous ?

La prairie fleurie permet de diminuer la corvée de tonte. Facile à entretenir, esthétique, elle favorise la biodiversité.



## Le saviez-vous ?

- En automne, tondre les feuilles mortes tombées avec la pelouse puis incorporer le tout au compost ou laisser sur place.
- Stocker les feuilles mortes à l'automne pour les utiliser en mélange dans le compost avec la tonte du printemps.

## Pailler

Idéal pour passer l'hiver, laisser les feuilles en surface, en couche épaisse.

---

## Composter

Les feuilles mortes apportent la matière brune et sèche indispensable dans le compost en complément des déchets de cuisine.

## À savoir

Certaines espèces possèdent des feuilles qui se décomposent difficilement (laurier, rhododendron, photinia, chêne, châtaignier, platane, noyer) : elles se prêtent très bien au paillage. En revanche, ne pas utiliser de végétaux malades, les déposer en déchèterie.

## Broyer à la tondeuse

Pour de petites quantités et un branchage ne dépassant pas 1,5 cm de diamètre.

## Utiliser un broyeur

Pour des quantités importantes. Le diamètre des déchets accepté varie selon le type de broyeur.

## Comment broyer à la tondeuse ?

Étendre les déchets sur le sol et passer la tondeuse sur le tas en surélevant les roues avant. Puis, avancer sur le tas en les baissant progressivement. Répéter l'opération jusqu'à obtention de la taille souhaitée de broyat.

À effectuer quand le bois est vert (15 jours maxi après la taille).





## Pour pailler

Au pied des arbres, arbustes, haies, massifs de fleurs, potager, arbres fruitiers.

**Pailler sur une terre nue, préalablement débarrassée des herbes indésirables, en milieu sec. Étendre au sol le broyat en couche épaisse (au minimum 10 cm). Renouveler les apports.**

## Pour composter

Le broyat du bois est utile au compost pour équilibrer avec les apports de déchets humides (cuisine et tonte).

## Pour aménager

Le broyat de bois peut être utilisé dans les potagers, dans les massifs ou pour aménager des allées de jardin. Il constitue un paillis esthétique.

## Le saviez-vous ?

Évitez le thuya et le cyprès : pousse rapide, allergène, substances toxique ... Toutefois leurs paillis ont un fort pouvoir herbicide. Uniquement pour les plantations de plusieurs années ou les plantes de terre de bruyère (azalée, rhododendron, hortensia).



# Comment éviter des tailles trop fréquentes ?

Simplifiez-vous la vie en évitant les tailles trop fréquentes. Au moment de la plantation pensez à choisir des variétés qui n'ont pas une croissance trop rapide contrairement au thuya, au laurier, au photinia...

Il est possible de réduire les contraintes d'entretien et di-

minuer la quantité de déchets de taille en choisissant :

- des arbustes à croissance plus lente qui nécessitent des tailles peu fréquentes.
- des arbustes qui ont naturellement une hauteur limitée. Ils produisent moins

## Haie vive

Préférez la haie variée, plus colorée, résistante et plus facile d'entretien. Alternez des espèces locales à feuillage caduc ( à fleurs de préférence ) avec les persistants, touffus.



# POUR EN SAVOIR PLUS

Site internet de l'ADEME :

[www.ademe.fr](http://www.ademe.fr) : rubriques particuliers-eco-citoyens / habitation / jardiner-autrement.

- **Guide compostage paillage ADEME**

<https://www.ademe.fr/sites/default/files/assets/documents/guide-pratique-compostage-et-paillage.pdf>

- **Compost et paillage, pour un jardin sain, facile et productif**

Denis Pépin. Ed. Pépin. Ed. Terre Vivante.

- **Guide du nouveau jardinage, sans travail du sol sur couvertures et composts végétaux**

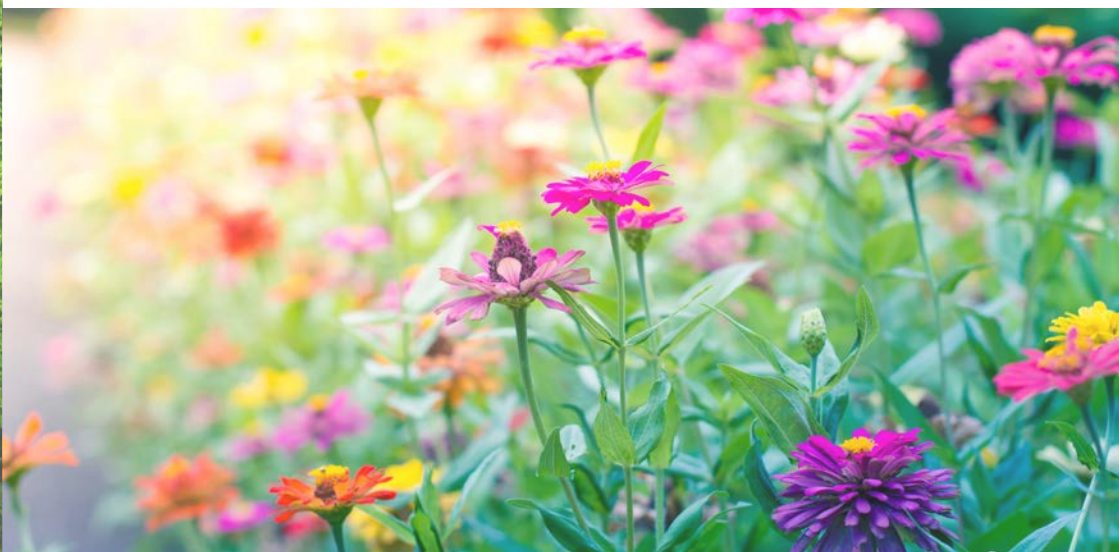
Dominique Soltner, Ed. Sciences et techniques agricoles

- **Aménagements écologiques au jardin**

Brigitte Lapouge-Déjean, Ed. Terre Vivante

- **Le guide pratique «utiliser ses déchets verts et de cuisine au jardin»**

À télécharger sur le site internet de l'ADEME rubriques particuliers-ecocitoyens/ mes déchets / réduire mes déchets / moins jeter.



Communauté d'Agglomération du Grand Sénonais

Renseignement

concernant la collecte : 03 86 83 79 40

concernant les gestes de tri : 03 58 45 10 23 / 06 84 12 49 13

[ambassadeursdutri@grand-senonais.fr](mailto:ambassadeursdutri@grand-senonais.fr)

[www.grand-senonais.fr](http://www.grand-senonais.fr)

agglomération



le grand  
sénonais